

Productomschrijving

X-Prime is KOMO gecertificeerd Okoumé multiplex voorzien van een grondverflag aan beide zijden. Afwerklaag: watergedragen primer van ± 100mu volgens de laatste technologie fabrieksmatig aangebracht. De meerlaagse grondlaag is goed geschuurd waardoor de houtvezel nauwelijks nog zichtbaar is. Het iets open oppervlak zorgt voor een uitstekende verfhechting met de eind afwerklaag.

De randen zijn afgewerkt met waterafstotende verf om vochtopname tijdens opslag en transport te beperken. Dit is geen definitieve randafwerking. Wij adviseren om onze randsealer mee te bestellen bij gebruik in vochtige omstandigheden. X-Prime is tevens verkrijgbaar met FSC®-keurmerk.

Op X-Prime wordt bij juist gebruik 10 jaar garantie gegeven op de lijmverbindingen.

Verlijming

Exterieur, WBP klasse 3 overeenkomstig EN 636-3
Emissie E1

Gewicht

Ca. 500 kg/m³

10 jaar garantie



Toepassing

Voor gebruik in veeleisende toepassingen buiten, zoals gevelbekleding.

Ook geschikt voor constructief gebruik (CE 2+).

Kwaliteit

Door en door Okoumé multiplex 2-zijdig voorzien van witte primer (100 mu).

Afmetingen X-Prime

Dikte in mm	8	10	12	15	18	22	25	30	40
2500 x 1220 mm	•	•	•	•	•	•	•	•	•
3100 x 1530 mm		•	•	•	•	•	•	•	•
deurmaat									•

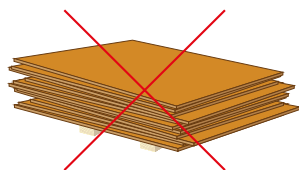
Afmetingen X-Prime FSC®

Dikte in mm	8	10	12	15	18	22	25	30	40
2500 x 1220 mm	•	•	•	•	•	•	•	•	•
3100 x 1530 mm		•	•	•	•	•	•	•	•
deurmaat									•

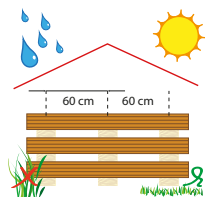
	Komo keurmerk	FSC®-keurmerk	PEFC keurmerk	CE-4 keurmerk	CE-2+ keurmerk	Exterieur toepassing	Beschut Buiten toepassing	Interieur toepassing	Constructief	Lichtgewicht	Extra glad	Direct overschilderbaar	Garantie
X-Prime	•				•	•	•	•	•	•		•	•
X-Prime FSC®-gecertificeerd	•	•			•	•	•	•	•	•		•	•

Verwerkingsvoorschriften Buiten toepassing

Opslag

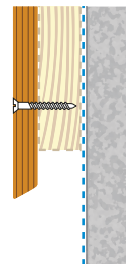


Juist opslaan (ook op de bouwplaats): droog en plat bewaren in rechte stapels. Niet schuiven.



Altijd droog verwerken!

Bescherming

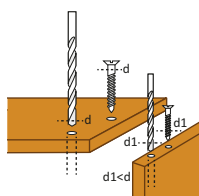


Bescherm tegen vochtindringing: afschuiven zodat water kan aflopen.

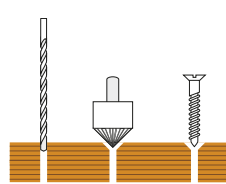


Gaps en schroefgaten dichten.

Montage

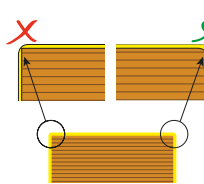


Gebruik scherp gereedschap.

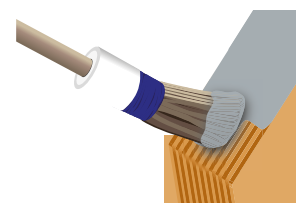


Montage met RVS-schroeven.

Afwerking



Randafwerking vóór montage: dicht gaps, seal de randen. afronden randen voor voldoende verlaagdikte.



Randsealer minimaal 2x aanbrengen met kwast. Rond randen af voor schilderen.

Ondersteuning

4-zijdige ondersteuning¹

Dikte	Opp.	Maximale regelafstand
10 mm	0,71 m ²	1250 x 570 mm
12 mm	1,08 m ²	1250 x 860 mm
15 mm	1,44 m ²	1250 x 1155 mm
18 mm	2,29 m ²	1250 x 1835 mm

2-zijdige ondersteuning¹

Dikte	Maximale regelafstand
10 mm	500 mm
12 mm	600 mm
15 mm	700 mm
18 mm	800 mm

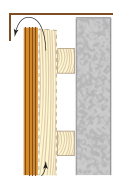
¹In deze tabellen is uitgegaan van de berekening volgens NEN 6702; een maximale door-buiging gelijk aan de ondersteuningsafstand/200, een verticale toepassing op een hoogte van maximaal 10 meter of een horizontale toepassing op een hoogte van maximaal 7 meter.

Oppervlak

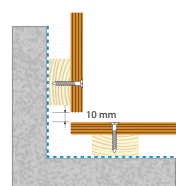
- Platen moeten droog zijn
- Dicht schroefgaten
- Kies een vochtregulerend verfsysteem
- Ontvetten, schuren, stofvrij maken, schilderen

Minimaal 2x aflakken voor voldoende droge verlaagdikte rondom.

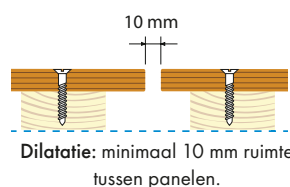
Verwerking



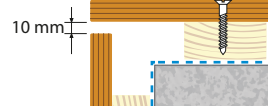
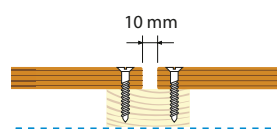
Bij verwerking aan de gevel: Zorg voor ventilatie en dilatatie! Ventilatie: minimaal 20 mm ruimte achter paneel. Verticaal regelwerk.



Hoeken niet in verstek i.v.m. dilatatie.



Dilatatie: minimaal 10 mm ruimte tussen panelen.



Algemeen advies

Het plaatmateriaal is met de meeste in Nederland gangbare verfsystemen af te werken. We adviseren om altijd eerst een test uit te voeren met het verfsysteem van je keuze. Vraag de leverancier om advies.

Onderhoud

Zorg voor regelmatig onderhoud van plaatoppervlak en randen. We adviseren dit onderhoud door een vakkundig schilder te laten uitvoeren.

Garantie

Om in aanmerking te komen voor garantie is het nodig dat het juiste plaatmateriaal op de juiste manier is verwerkt en toegepast. Volg de richtlijnen 'verwerking houtachtig plaatmateriaal' van Centrum Hout/VVNH. Download de pdf op het kenniscentrum van www.internationalplywood.nl of scan de QR code.



International Plywood