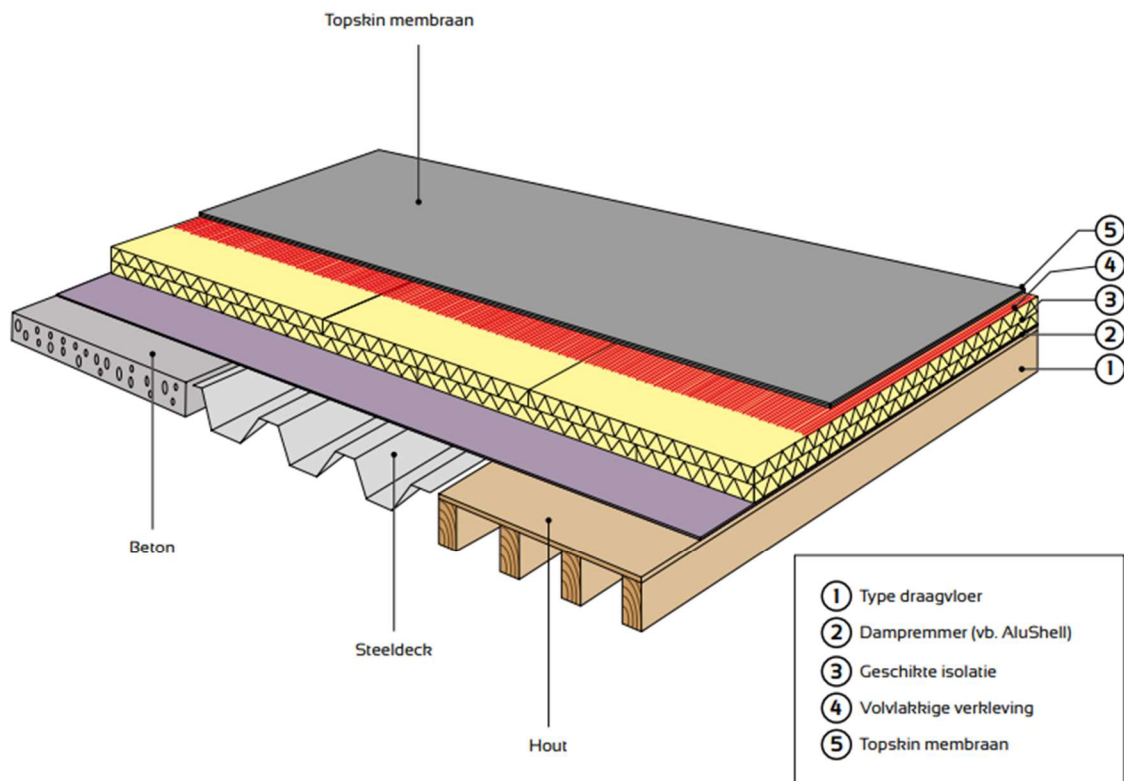
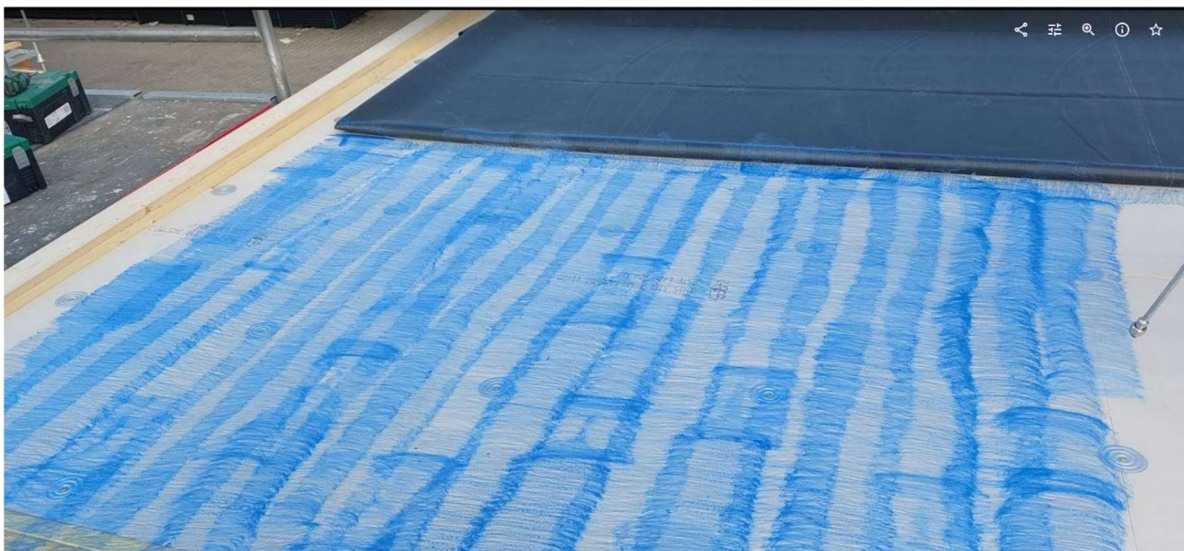


# EPDM verwerken op een plat dak beknopt.



Spraybond e245 wordt gebruikt voor de verkleving van Topskin op diverse ondergronden. De lijm wordt aangebracht met een aangepast spuitpistool dat gekoppeld is aan het drukvat (statiegeld) E245 zal altijd verwerkt worden in volle verkleving, dit houdt in dat zowel de membraam als isolatieplaat worden ingespoten met de lijm. Houd minimaal een temperatuur aan van 5 graden Celsius voor verwerking van deze lijm. Houd bij het aanbrengen een afstand van 10-25cm tussen pistool en ondergrond. Laat de lijm uitdampen na aanbrengen, de droogtijd bedraagt 2-5 minuten. Een te dikke lijm laag resulteren in blaasvorming en onvoldoende hechting. Met onderstaande afbeelding proberen wij u een beeld te geven over de gewenste lijm laag.



1. Leg de bouwfolie op het dak
2. Schroef de isolatieplaten op het dak met de witte zijde naar boven. Bij de uitloop gebruikt u de dunnere plaat van ca 10mm en snijd u de kanten schuin af
3. Vouw het EPDM uit over het gehele dak en positioneer deze juist, laat het membraam voldoende lang liggen om zich even te positioneren.
4. Vouw na deze tijd de kanten van het membraam naar binnen (zie foto)
5. Vouw hierna de membraam voor de helft terug (zoals op foto) bij grote daken kan u ervoor kiezen dit in meerder keren te doen.
6. Spuit het membraam en isolatie in met lijm.
7. Wacht tot de lijm droog is (ca 2-5 min) en rol dan langzaam het membraam terug.
8. Na het verkleven van het membraam houdt u rondom aan de zijkanten een strook + opstand over. Klap de strook terug en verkleef deze net als het epdm.
9. Plaats de uitvoer met kit.



STAP 3

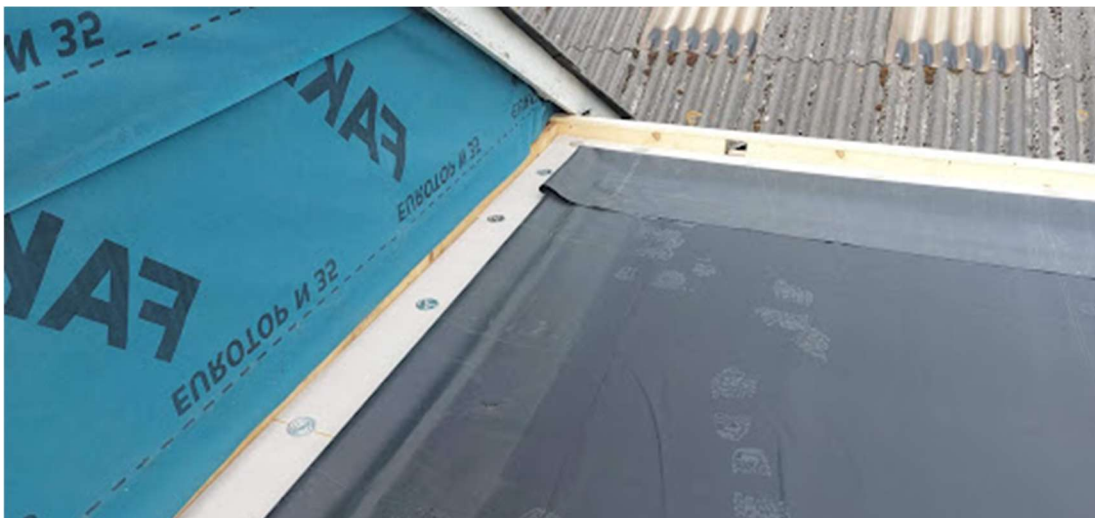


Stap 4





Stap 5



Stap 6: rol voorzichtig de membraam terug en rol of veeg deze goed aan.



Stap 7: ga kant voor kan verwerken, spuit de opstand en het gedeelte van het epdm in met lijm, en wacht totdat deze weer droog zijn, en ga dan vanuit het midden naar buiten werken. Rol eerst het epdm tegen de kiezel, druk deze goed in de hoek en ga dan omhoog tegen de kiezel aan werken.



Stap 8: vouw het epdm over de rand en druk het goed aan in de hoeken.



Stap 9: knip de uitloop in, zorg dat je altijd rond knipt en geen haakse hoeken. Kit de uitloop en druk deze aan met de roller. Het is van belang dat er voldoende kit blijft zitten dus druk niet te hard met de roller, een verkleving is voldoende. Kit hierna der randjes nog af en maak deze met een natte vinger glad.